

İSTİNYE
KÜTÜPHANE

İSTİNYE ÜNİVERSİTESİ
2024-2025 Öğrenci El Kitabçığı

İSTİNYE ÜNİVERSİTESİ

İÇİNDEKİLER

Öğrenci İşleri Daire Başkanlığı	03
Sağlık, Kültür ve Spor Daire Başkanlığı	05
Kariyer Merkezi	09
İSÜ-Network Platformu	10
Sağlık Hizmetleri	10
Kütüphane	11
Erasmus	12
Yiyecek ve İçecek Hizmetleri	13
Kırtasiye Hizmetleri	13
Servis Hizmetleri	13

ÖĞRENCİ İŞLERİ DAİRE BAŞKANLIĞI

Öğrenci İşleri Daire Başkanlığımız 2547 sayılı Yükseköğretim Kanunu'nun 51/a maddesi kapsamında kurulmuş olup, gerekli mevzuatlar çerçevesinde eğitim-öğretim faaliyetlerinin yürütülmesini sağlamaktadır.

Öğrenci Kimliği

Öğrenci kimliği, Üniversitemiz öğrencisi olduğunuzu gösteren bir belgedir. Kayıt işleriniz tamamlandığında, kayıt alanında kimlik kartınızı size teslim edecektir.

Öğrenci kimliğiniz okul giriş, çıkışlarında, kütüphane hizmetlerinden yararlanmak için ve sınavlarda gerekli olacaktır. Bu nedenle düzenli olarak taşımanız gerekmektedir.

Öğrenci kimliğinizi kaybetmeniz durumunda, Muhaberat Departmanımıza (Vadi Kampüs -3. Kat) başvurup 50 TL kayıp kart bedelini ödedikten sonra ödeme makbuzu ile kayıp kart formunu teslim almalısınız. Form ve makbuzunuz ile Bilgi Teknolojileri Daire Başkanlığı'na (BT) başvurarak yeni kartınızı teslim alabilirsiniz.

İSÜ Parola

İSÜ Parola, İstinye Üniversitesi tarafından sizlerin kullanımına sunulan sistemlere erişim için kullanacağınız kişisel parolanızdır. "İSÜ Parola" ile tüm sistemlere tek bir parola ile erişim sağlarsınız.

1. Öğrenci Bilgi Sistemi (OİS) - <https://ois.istinye.edu.tr/>

Eğitim-Öğretim bilgilerinize ulaşmak için kullanılacak olan Öğrenci Bilgi Sistemi (OİS), kullanıcı profili bilgileri ve İSÜ Parolanız kayıt işlemlerinizin tamamlanması ardından kayıt sırasında vermiş olduğunuz iletişim bilgilerine otomatik olarak iletilecektir.

Kullanıcı Adı: Öğrenci Numarası	Parola: İSÜ Parola
---------------------------------	--------------------

2. Uzaktan Eğitim Sistemi (Blackboard Learn) - <https://istinye.blackboard.com>

Uzaktan eğitim sistemi (Blackboard Learn), Öğrenci Bilgi Sistemi (OİS) ile senkron çalışmaktadır. Akademik yıl içerisinde OİS üzerinden kaydolduğunuz dersler en geç ertesi gün otomatik olarak uzaktan eğitim sistemine aktarılır. Blackboard üzerinden ders içeriklerine ulaşabilir, canlı sınıflara katılabilir, kayıt altına alınmış dersleri tekrardan izleyebilir ve online sınavlara katılabilirsiniz.

Kullanıcı Adı: öğrenci numarası@stu.istinye.edu.tr	Parola: İSÜ Parola
--	--------------------

3. myİSÜ Portal - <https://myisu.istinye.edu.tr/>

Üniversite rehber servisi olan myİSÜ kullanımınız için, kullanıcı adınız öğrenci numaranız olacaktır. İSÜ Parolanızı myİSÜ erişiminde de kullanabilirsiniz.

Kullanıcı Adı: Öğrenci Numarası	Parola: İSÜ Parola
---------------------------------	--------------------

4. İSÜ E-posta Hesapları (Office 365) - <http://mail.istinye.edu.tr>

Üniversitemiz öğrenci e-posta hesabınıza erişmek için aşağıdaki linkler üzerinden kontrol sağlayabilirsiniz. Üniversitemizdeki Akademik ve İdari personellerle iletişiminizi, yazışmalarınızı ve üniversiteye ait tüm duyuruların takibini, öğrenci e-posta hesabı üzerinden gerçekleştirmeniz gerekmektedir.

Öğrenci E-Mail Hesaplarına Giriş Yapmak için:



http://mail.istinye.edu.tr	http://outlook.office365.com	http://outlook.office.com
Kullanıcı Adı: öğrenci numarası@stu.istinye.edu.tr	Parola: İSÜ Parola	

5. Kablosuz Ağ (Wi-Fi)- ISU_Student (SSID)

Üniversite kampüsleri içerisinde kablosuz ağa “ISU_Student” SSID üzerinden bağlantı sağlayabilirsiniz.

Kullanıcı Adı: Öğrenci Numarası	Parola: İSÜ Parola
---------------------------------	--------------------

6. Kütüphane Hesabı- <https://katalog.istinye.edu.tr/vufind/>

Kütüphane hizmetlerinden yararlanabilmek için KOHA otomasyon sistemi kullanılmaktadır. Sistem üzerinden her kişi için açılmış kütüphane hesabı ile ödünç-iaade, süre uzatma, ayırtma, katalog tarama ve kütüphane koleksiyonunda olmayan yayınların satın alma talebi yapılabilir.

Kullanıcı Adı: Öğrenci Numarası	Parola: İSÜ Parola
---------------------------------	--------------------

7. Kampüs Dışı Erişim (OpenAthens)- <https://kutuphane.istinye.edu.tr/tr/e-rehberler>

Kütüphane elektronik kaynaklarına kampüs dışından erişim için OpenAthens kullanılmaktadır. Dünyanın her yerinden 7/24 kütüphane elektronik kaynaklarına erişebilir ve araştırmalarınızı yapabilirsiniz.

Kullanıcı Adı: Öğrenci Numarası	Parola: İSÜ Parola
---------------------------------	--------------------

İletişim Bilgileri

İletişim bilgilerinizi Öğrenci Kayıt İşleri Direktörlüğü'ne (kayitileri@istinye.edu.tr) İSÜ mailinizden talep gönderdiğinizde güncellenmesi mümkündür. Öğrenciler, kayıt sırasında verdikleri iletişim bilgilerinde oluşan değişiklikleri en kısa zamanda bildirmekle yükümlüdür.

Belge Talepleri

İhtiyaç duyacağınız belgeleri OİS (Öğrenci Bilgi Sistemi) üzerinde yer alan “Belgeler” menüsünde “Online Belge Talep” ten yapmanız gerekmektedir.

Dersler ve Ders Kayıtları

Öğrenci otomasyon sistemi “ois.istinye.edu.tr” adresinden, kayıt esnasında cep tele-fonunuza iletilen öğrenci numaranız ve şifreniz ile sisteme giriş yapabilirsiniz. Üniver-sitemiz akademik takviminde yer alan ders kayıt haftasında, öğrenci otomasyon sisteminin ders seçme ekranlarından derslerinizi seçebilirsiniz.

Akademik Danışmanlık

Akademik danışmanınız, eğitim, öğretim, ders alma işlemleri ve diğer akademik konularda sizlere yardımcı olmaktadır.

Öğrenci otomasyon sistemine girdiğinizde ana ekranlarda akademik danışmanınızın bilgilerini görebilir, onunla otomasyon üzerinden iletişim kurabilir, ayrıca kendisine e-posta gönderebilirsiniz.

Ders Ekleme/Bırakma

Üniversitemizin akademik takviminde yer alan tarihler doğrultusunda işlemlerinizi akademik danışmanınız ile otomasyon sistemi üzerinden yapabilirsiniz. 1. sınıf öğrencilerimiz ders ekleme/bırakma işlemlerini gerçekleştirememektedir.

Dersten Çekilme

Üniversitemizin akademik takviminde yer alan tarihler doğrultusunda işlemlerinizi akademik danışmanınız ile otomasyon sistemi üzerinden yapabilirsiniz. 1. sınıf öğrencilerimiz dersten çekilme işlemlerini gerçekleştirememektedir.

Kayıt Dondurma

Akademik takvimde belirtilen tarihlerde bağlı bulunduğunuz akademik birim sekre-terliğinize başvurarak işlemlerinizi başlatabilirsiniz.

Kayıt Sildirme

Kayıt sildirmek isteyen öğrencilerimiz, Öğrenci Kayıt İşleri Direktörlüğüne başvurup gerekli formları doldurduktan sonra ilgili idari ve akademik birimlerden onay almalıdır. Onayları tamamlanan öğrencilerimizin kayıtları sistem üzerinden sonlandırılmaktadır.

Yönetmelik ve Yönergeler

Üniversitemizin yönetmelik ve yönergeler sayfasına <https://www.istinye.edu.tr/tr/universite/yonetmelik-ve-yonergeler> adresinden ulaşabilirsiniz

SAĞLIK, KÜLTÜR VE SPOR DAİRE BAŞKANLIĞI

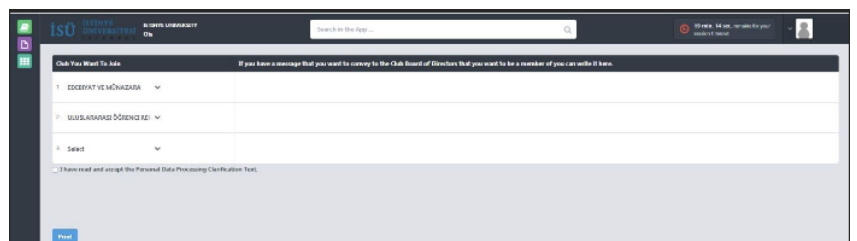
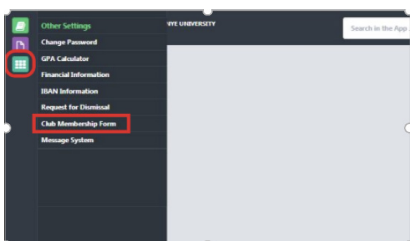
Sağlık, Kültür ve Spor Daire Başkanlığı, üniversite yaşamına adaptasyonundan kendini geliştirme arzuna, stajdan kulüp etkinliklerine, kariyer planından psikolojik destek ihtiyaçlarına kadar yönlendirilmeye ve desteğe ihtiyaç duyduğu tüm anlarda yanında.

Öğrenci Kulüpleri

Öğrenci kulüpleri İstinye Üniversitesi SKS Daire Başkanlığı bünyesinde faaliyet gösteren öğrenci topluluklarıdır. Öğrenci kulüplerinin amacı, kulüp yönetimi ve üyeleri ile sosyal ve akademik faaliyetler yürütmek, benzer ilgi alanlarına sahip öğrencilerle etkileşim kurmak, öğrencilerin liderlik ve takım çalışması becerilerini geliştirmektir.

Öğrenci kulüplerine nasıl üye olabilirim?

Kulüp üyeliklerinizi sizlere tanımlanan OİS sistemi üzerinden gerçekleştirebilirsiniz.



Yeni kulüp kurmak istiyorum, nasıl yapabilirim?

SKS Daire Başkanlığı'nın web sitesinde bulunan kulüp açma formlarını doldurarak SKS Ofislerine başvuruda bulunabilir, değerlendirme süreci tamamlandıktan sonra kulübünüzün faaliyetlerine başlayabilirsiniz.

SCAN ME!



<https://sks.istinye.edu.tr/formlar>

Kulüp etkinliği düzenlemek istiyorum, nasıl yapabilirim?

SKS Daire Başkanlığı'nın web sitesinde bulunan etkinlik talep formunu doldurarak kulupler@istinye.edu.tr adresine gönderebilir, etkinlik talebiniz onaylandıktan sonra SKS Daire Başkanlığı'nın web desteği ile etkinliğinizi gerçekleştirebilirsiniz.

Öğrenci Kulüpleri Listesi

Aktif kulüpler listemize ve kulüp iletişim bilgilerine aşağıdaki adresimizden ulaşabilirsiniz.

SCAN ME!



<https://sks.istinye.edu.tr/kulupler/kulupler-listesi>

Anlaşmalı Yurtlar Listesi

Vadi ve Topkapı Yerleşkelerimize yakın özel yurtların iletişim bilgilerine aşağıdaki kodu okutarak ulaşabilirsiniz.

SCAN ME!



<https://sks.istinye.edu.tr/yurtlar>

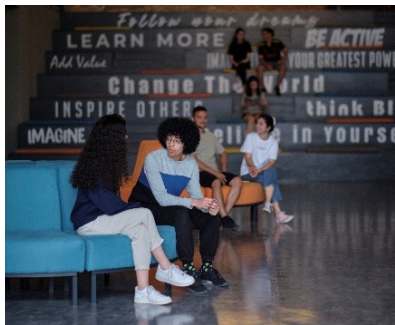
Kampüs İçi Sosyal ve Spor Alanları

Vadi Ana Kampüsümüz'de; -1. katta Fitness Salonu, Açık voleybol, basketbol ve halı saha, -2. katta kapalı spor salonu bulunmaktadır.

Topkapı Kampüsümüzde; Açık voleybol ve basketbol sahaları mevcuttur.

Fitness Salonunu nasıl kullanabilirim?

Fitness Salonumuz randevu sistemi ile çalışmakta olup, öğrenci, akademik ve idari personelimizin kullanımına açıktır. Sağlık, Kültür ve Spor Daire Başkanlığından randevu oluşturabilirsiniz.



SPOR TAKIMLARI

Basketbol Takımı
Futbol Takımı
Voleybol Takımı
Futsal Takımı
Tenis

Badminton
Masa Tenisi
Boks
Kickboks
Muay Thai

Karate
Satranç
Kros
Atletizm
Triatlon

Spor Takımlarına Nasıl katılabilirim?

Her akademik yıl başında Sağlık, Kültür ve Spor Daire Başkanlığı tarafından belirlenen takvime göre takım seçmeleri duyurusu yapılmaktadır. Seçmeler yapıldıktan sonra antrenör eşliğinde antrenmanlar yapılmakta ve müsabakalara katılım sağlanmaktadır.

Öğrenci Konseyi

İstinye Üniversitesi Öğrenci Konseyi; üniversite kapsamında yer alan lisans ve ön lisans programlarına kayıtlı öğrencilerin kendi bölümleri içerisindeki oylarıyla belirlenen bölüm temsilcileri, seçilen bölüm temsilcilerinin seçtikleri fakülte temsilcileri, genel konsey içerisinde belirlenen yönetim ve denetim kurulundan oluşmaktadır. Öğrenci Konseyi olarak öncelikli amacımız; demokratik ve özgür üniversite ortamı korunarak öğrencilerin sorunları, istek ve önerileri üzerine tartışmalar gerçekleştirmek, ortak çözüm yollarının bulunmasına aracılık etmek, edinilen görüş ve düşünceleri yönetim organlarına ileterek çözüm sağlanması ve karara bağlanması konusunda öğrenciler ile yönetim arasındaki iletişim ağında aracı görevlerini üstlenmektir.

Burs başvurularını nasıl yapabilirim?

Akademik yıl başlamadan önce ihtiyaç bursu için, OİS sistemi üzerinden başvurular alınır. Öğrenci kendisinden istenen belgeleri sisteme yükledikten sonra başvurusunu tamamlamış olur.

Uluslararası Öğrenci Rehberliği

İstinye Üniversitesi'nde öğrenim gören tüm Uluslararası Öğrencilerimize akademik ve akademik olmayan destek sağlamak amacıyla kurulmuş Sağlık, Kültür ve Spor Daire Başkanlığı'nın bir alt birimidir.

ISU-Buddy Programı

ISU'ye yeni başlayan öğrencilere yardımcı olmak için tasarlanmıştır. Yeni öğrencileri kampüs yaşamına adapte olmasına yardımcı olmayı amaçlayan program, birinci sınıf öğrencilerimizin İstanbul'u ve kampüs yaşamını tanımaları için ortam yaratmaktadır. Program, birinci sınıf öğrencisi ile eski öğrenci arasındaki gönüllü ilişkiye dayanmaktadır.

Nasıl Buddy Olabilirim?

Uluslararası Öğrenci Birliği bünyesinde düzenlenen takvim ışığında Buddy başvurunuzu guide@istinye.edu.tr adresine göndererek başvurunuzu yapabilirsiniz. Başvurunuz tamamlandıktan sonra birim sizlere Buddy Oryantasyonu düzenler. Buddy'si olduğunuz öğrenciye akademik yıl başlangıcında 6 hafta boyunca rehberlik ettikten, görüşme raporlarınızı gönderdikten sonra programdan başarılı olmuş olur. Başarılı olan Buddy öğrenciler Manifesto derslerinden muafiyet, katılım sertifikası gibi ödüllere layık görülür.

Psikolojik Danışmanlık Birimi

Psikolojik Danışmanlık Birimi bünyesinde grup terapisi, atölye çalışmaları ve eğitimlerden yararlanabileceğiniz gibi bireysel psikoterapi de alabilirsiniz.



Nasıl randevu alabilirim?

pdb@istinye.edu.tr adresinden randevu talebi oluşturabilirsiniz.

KARİYER MERKEZİ

Öğrencilerimizin üniversiteye ve mezunlarımızın iş yaşamına adım attığı ilk andan itibaren kişisel kariyer planlamalarına yönelik her türlü desteği ve danışmanlığı sağlamaktır.

Bu hedef çerçevesinde; aşağıdaki başlıklar üzerinden öğrenci ve mezunlarımıza rehberlik ediyor ve destek veriyoruz.

Kariyer merkezinin destekleri nelerdir?

Danışmanlıklar (Kariyer, CV, Mülakat)
Eğitimler / Paneller / Atölyeler
Etkinlikler (Kariyer Günleri, Şirket buluşmaları)
Kısmi Zamanlı Çalışan Öğrenci sistemi
Gönüllü ve zorunlu stajların sigorta süreçleri
Staj yerleştirme işlemleri
Şirketlerin özel taleplerinde kampüsümüzde seçme yerleştirme etkinlikleri
Mezun İlişkileri

Asistan Öğrenci Nasıl Olurum? - Kimler kısmi zamanlı olarak çalışabilir?

Ön lisans, Lisans ve Lisansüstü (tezsiz ve özel öğrenci hariç) programlardan herhangi birine kayıtlı olan ve eğitim, öğretim süresince, disiplin cezası almamış öğrencilerimiz görev yapabilirler.

Yüksek Öğretim Kurulu (YÖK) mevzuatı gereği kısmi zamanlı çalışan öğrenci ilk şartı TC vatandaşı olmaktır.

Kısmi zamanlı olarak çalıştırılacak öğrencilerde aranacak genel özellikler nelerdir?

- Üniversitemiz Kısmi Zamanlı Öğrenci Çalıştırma Yönergesine göre aranacak şartlar şunlardır;
- Kısmi zamanlı olarak çalışacak öğrencilerin tezsiz yüksek lisans ve özel öğrenci hariç olmak üzere İstinye Üniversitesinde kayıtlı öğrenci olmak.
- Kayıt donduran öğrenci ve yabancı uyruklu öğrenci olmamak.
- Normal eğitim-öğretim süresi içerisinde öğrenim görüyor olmak.
- Disiplin cezası almamış olmak.
- Çalıştırılacak iş için gerekli bilgi, beceri ve yeteneğe sahip olmak.
- Kısmi zamanlı öğrenci ile Üniversitemiz arasında yapılan sözleşmeye aykırılık nedeniyle önceden sözleşmesi feshedilmemiş olmak.

Kısmi zamanlı çalışmak için nasıl başvuru yapılır?

Her eğitim ve öğretim yılının Güz dönemi başında İstinye Üniversitesinin resmî web sitesinde (istinye.edu.tr) ve sosyal medya hesaplarından ilanı yapılmaktadır. İlanda belirtilen tarih aralığında isu.network platformu üzerinden başvuru yapabilirsiniz.

Staj ile İlgili Sorular

Zorunlu stajım yok, isteğe bağlı staj yapabilir miyim?

Evet, yapabilirsiniz.

Cumhurbaşkanlığı İnsan Kaynakları Ofisi Kariyer Kapısı üzerinden staj kabulü alan,

* 2. ,3. ,4. Sınıflarda olan

* 3.0 GNO ve üzeri olan

Yukarıda belirtilen 3 (üç) şartın tamamını sağlayan öğrencilerimizin Vadi Ana Kampüs Kariyer Merkezine başvuru yapması gerekmektedir.

İsteğe bağlı stajımın sigortasını üniversitem karşılıyor mu?

İsteğe bağlı staj şartlarının tamamını karşılayan öğrencilerimizin staj süreleri boyunca sigorta işlemleri Üniversitemiz tarafından karşılanır.

Zorunlu veya isteğe bağlı stajlarında form doldurmam gerekiyor mu?

OİS öğrenci otomasyonu staj modülü üzerinden doldurduktan sonra çıktısını alıp, kurum kaşesi onayını alıp tekrar OİS öğrenci otomasyonu staj modüle yüklediğiniz takdirde onay sürecinizin takibini yapmak durumundasınız. Bölüm/Program Başkanınız ve Dekan-SHMYO- MYO Müdürlerinizin onay sürecini OİS sistemi üzerinden takip etmeniz gerekmektedir. Onaylar tamamlandıktan sonra stajınızın sigortası yapılmaktadır. Herhangi bir kaza geçirmeniz ihtimaline karşı; sigortasız staja çıkmanız yasaktır.

SCAN ME!



<https://kariyermerkezi.istinye.edu.tr/tr/staj>

Staj ve iş olanaklarına nereden ulaşabilirim?

Üniversitemiz bünyesinde oluşturulan İSÜ Network adresinden ve tüm öğrencilere yönelik olan yetenek kapısı platformu üzerinden staj ve iş olanaklarını takip edebilirsiniz.

İSÜ-NETWORK PLATFORMU

Mezunlarımız arasında güçlü bir ağ oluşturulması ve bu ilişkilerin geliştirilmesi için hazırlanan İSÜ Network Platformu, mezunlarımızın ve öğrencilerimizin hizmetindedir. Bu platform sayesinde tanıdığınız, tanımadığınız tüm İstinyelilere ulaşip onlarla bağlantı kurabilirsiniz. İstinyeli mezun grupları kurabilir, mevcut gruplara dahil olabilir hatta yeni kurulacak iş birliklerin bir parçası olabilirsiniz. İstinyeli mezunlara sunulan iş ilanlarını takip edebilir, online başvuruda bulunabilirsiniz. Üniversitemiz bünyesinde gerçekleşen etkinliklerden haberdar olabilir, katılım sağlayabilirsiniz.

İSÜ Network üyeliği ve giriş için:

SCAN ME!



<https://isu.network/>

SAĞLIK HİZMETLERİ

Üniversitemizde her kampüste bir adet revir bulunmaktadır. Revirde acil durumlarda bulunması gereken temel ilaçlar ve tıbbi malzemeler ekipmanlar yer almaktadır. Sabah 08:30-17:15 arasında hizmet veren sağlık birimi, öğrencilere, akademisyenlere ve idari çalışanlara hizmet verir.

Revirler nerde hizmet vermektedir?

- Vadi Ana Kampüs:1B09
- Vadi H Kampüsü:209
- Topkapı Kampüsü:Z06

KÜTÜPHANE

Genel Bilgiler

Öğrenci, akademik ve idari personelin bilgi ihtiyaçlarını dikkate alarak doğru ve güvenilir bilgi kaynaklarının kullanıcının hizmetine sunulmasını misyon edinen İSÜ Kütüphane hem geleneksel hem de yenilikçi kaynaklara erişim sağlayarak hayat boyu öğrenme, öğretme ve araştırmada mükemmelliği geliştirerek bilimsel katılımı teşvik etmeyi ve kolaylaştırmayı amaçlamakta, meslektaşlarıyla iş birliği yaparak yenilikçi araştırma ve geliştirme için kapsayıcı bir yer olmaya çalışmaktadır.

İSÜ Kütüphane Vadi Kampüs'te yer alan 4 katlı Merkez Kütüphane ve Topkapı Kampüs'te yer alan 2 katlı Topkapı Kütüphane'de grup çalışma odaları, süper sessiz çalışma alanları ve araştırma salonları ile yaklaşık 45 bin basılı kitap, yaklaşık 200 bin e-kaynak ve 52 veri tabanı ile araştırmaların merkezindedir.

KAMPÜS	HAFTA İÇİ	HAFTA SONU
Vadi Merkez Kütüphane	08.30- 20.00	KAPALI Kütüphane Çalışma Alanı 1. Kat 7/24 H Blok 6. Kat Çalışma Alanı 7/24
Topkapı Kampüs Kütüphane	08.00- 17.30	KAPALI Sağlık Bilimleri Fakülte Binası zemin kat çalışma alanı 7/24
Liv Hospital Bahçeşehir Tıp Fakültesi Kütüphanesi	08.30- 17.30	KAPALI
Medical Park Gaziosmanpaşa Tıp Fakültesi Kütüphanesi	08.30- 17.30	KAPALI

Kütüphane hakkında detaylı bilgi için aşağıdaki kodları okutabilirsiniz.

İSÜ KÜTÜPHANE/ ISU LIBRARY
Tara ★ Eriş ★ Kullan
Search ★ Access ★ Use

KÜTÜPHANE KATALOG TARAMA
LIBRARY CATALOG SEARCH



TÜM VERİ TABANLARI
ALL DATABASES



GRUP ÇALIŞMA ODA REZERVASYONU
GROUP STUDY ROOM RESERVATION



ELEKTRONİK KAYNAK TARAMA
ELECTRONIC RESOURCE SEARCH



İSÜ
BİLGİ KAYNAKLARI
KÜTÜPHANE

ERASMUS

Erasmus Programı nedir?

Erasmus Programı, Avrupa Birliği tarafından desteklenen ve yükseköğretim öğrencilerine yurtdışında eğitim ve staj yapma fırsatı sunan bir programdır.

Erasmus Programı ile hangi hareketlilik türlerini gerçekleştirebilirim?

1: Öğrenim Hareketliliği:

Öğrenim hareketliliği, minimum bir dönem kurumlararası anlaşma ile yurtdışındaki anlaşmalı yükseköğretim kurumunda eğitim alınmasını ifade etmektedir.

Bölümlerimizin/programlarımızın anlaşmalı olduğu üniversiteleri, erasmus.istinye.edu.tr web sayfamızın “Partner Universities” sekmesinde görebilirsiniz.

2: Staj Hareketliliği:

Staj hareketliliği, minimum iki ay ve üzeri eğitim alınan bölüm/program ile ilişkili yurtdışındaki bir kurum veya kuruluşta kurumlararası anlaşma şartı olmaksızın staj yapılmasını ifade etmektedir.

Erasmus Programı Başvuru Şartları Nelerdir?

Not Ortalaması:

- Ön lisans ve lisans için minimum 2,20/4,00

- Lisansüstü için minimum 2,50/4,00

Dil Yeterliliği:

- Minimum 60/100

Erasmus Programı Değerlendirme Ölçütleri Nelerdir?

Akademik Başarı Düzeyi: %50

Dil Seviyesi: %50

Erasmus Programına Katılmanın Bana Katacağı Avantajlar Neler Olur?

Erasmus Programı, öğrencilerin farklı kültürleri tanımalarına yardımcı olur ve yabancı dil ile kişisel gelişimlerini destekler. Bu deneyimler, katılımcıların iş bulma yeteneklerini artırır ve ulusal/uluslararası iş piyasasında rekabet avantajı sağlar.

Erasmus Programı Kapsamında Öğrencilere Bir Ücret Ödenmekte Midir?

Katılımcılara yurt dışında geçirdikleri faaliyet süreleri boyunca yurt dışında olmalarından kaynaklanan masraflarının bir bölümünün karşılanmasını sağlamak üzere hibe desteği verilmektedir.

Hibeler, öğrencilerin faaliyetle ilgili masraflarının tamamını karşılamaya yönelik değil, yalnızca katkı niteliğindedir. Ülke ve hibe miktarları hususunda detaylı bilgi için erasmus.istinye.edu.tr web sayfamızı ziyaret edebilirsiniz.

SCAN ME!



<https://erasmus.istinye.edu.tr/>

Başvuru Yapmak ve Daha Fazla Bilgi Almak İçin Ne Yapmalıyım?

Her akademik yılın başlangıcında erasmus.istinye.edu.tr web sayfamızda ortalama 2 ay askıda kalan başvuru ilanını incelenmesi ve gerekli şartları sağlayarak başvuru yapılması gerekmektedir.

Program ülkeleri ve hibe miktarları hakkında daha detaylı bilgi için Vadi İstanbul D Blok 1. katta bulunan (<https://erasmus.istinye.edu.tr/en/contact>) Uluslararası İlişkiler Daire Başkanlığı'nı ziyaret edebilir ve/veya erasmus@istinye.edu.tr ile iletişime geçebilirsiniz.

YİYECEK VE İÇECEK HİZMETLERİ

Yemekhane

Lezzet Fabrikası kampüslerimizde bulunan yemekhanelerde hizmet vermeye devam etmektedir. Ayrıca Ana Bina'da yeni kurulan mutfakta hem sabah hem de öğle yemeği servisi olacak ve A-la Carte servisi okul açıldıktan sonra planlanacaktır.

Topkapı Kampüs -2.kat, Vadi Kampüs -1.kat Vadi Ana Kampüs Zemin kat

Market (ISU-Shop)

Marketlerimiz farklı ürün seçenekleri ile hafta için 07.00-20.00 saatlerinde hizmet vermektedir.

Topkapı Kampüsü Ana Giriş Vadi Ana Kampüs -1. kat
D Blok Zemin kat

Otomatlar

Tüm kampüslerimizin yoğun kullanılan katlarında içecek ve yiyecek içeren otomatlarımız çeşitli seçenekleri ile hizmet vermektedir.

Topkapı Kampüs Zemin Kat
Vadi Ana Kampüs Zemin Kat, 1. kat, 2.kat
D Blok Zemin kat
B Blok 4. kat

Kafeteryalar

Kafeterya alanlarımız, fast-food, tatlı-tuzlu atıştırmalıklar, karbonhidrat gurupları ve çay-kahve, soğuk içecek gurupları gibi ürünler ile hafta içi günlerinde 07.00-20.00 arasında hizmet vermektedir.

Topkapı Kampüsü, giriş alanındaki My Kasaba, Mobil Starbucks

B Blok Giriş Konteyner kafe,
Vadi Kampüs 2.kat sosyal alanda kafe AB Blok Gloria Jeans Corner kafe 5.kat D Blok Vagon kafe

EspressoLab

Kahve ve yiyecek çeşitleri ile hafta içi günlerinde 07.00-20.00 arasında hizmet vermektedir

Vadi Ana Kampüs Zemin kat

KIRTASIYE HİZMETLERİ

IS-Copy, eğitim sürecinde gereksinim olan tüm kırtasiye malzemeleri, tüm kopyalama işlemleri, ders notları basımları, proje-maket hazırlık malzemeleri, tez basımları vb. işlemler kampüslerimizin içindeki alanlarda 08:00-20:00 arasında hizmet vermektedir.

Topkapı Kampüs Kütüphane Binası Arkası
Vadi Kampüs -4.kat
Vadi Ana kampüs -1.kat

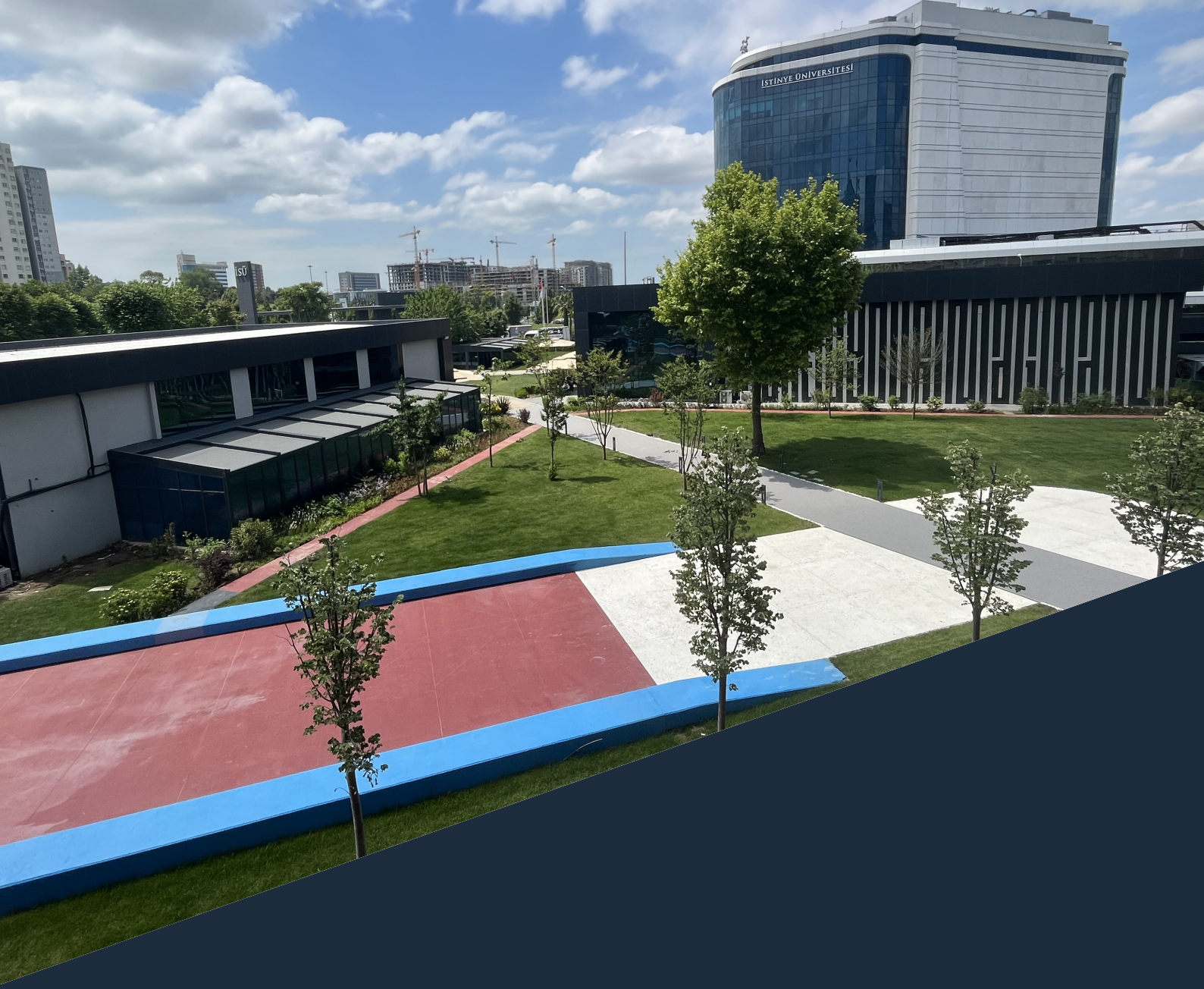
SERVİS HİZMETLERİ

Güncel servis saatleri ve kalkış-varış noktaları için kodu okutabilirsiniz.

<https://www.istinye.edu.tr/tr/iletisim/servis-saatleri>

SCAN ME!





YERLEŞKELERİMİZ

- İstinye Üniversitesi Vadi Ana Yerleşke (Tüm Fakülteler)
- İstinye Üniversitesi Vadi AB Yerleşkesi (Tüm Fakülteler)
- İstinye Üniversitesi Vadi C Yerleşkesi (İdari Ofisler)
- İstinye Üniversitesi Vadi D Yerleşkesi (Hazırlık Okulu)
- İstinye Üniversitesi Vadi H Yerleşkesi (Tüm Fakülteler)
- İstinye Üniversitesi Vadi Dış Hekimliği Hastanesi Yerleşkesi
- İstinye Üniversitesi Topkapı Sağlık Bilimleri Yerleşkesi
- İstinye Üniversitesi Topkapı Hastanesi Yerleşkesi